



DuoTherm

Aus jeder Sicht flexibel.

Vorbauelemente

Wir sorgen für grenzenlose Augenblicke.

Ein Moment, einzigartig, unverkennbar und untrennbar mit Ihrem Leben verbunden. Mit einem Rollladen, der für uns mehr als Schutz und formschöne Einfassung für die eigenen vier Wände ist, erleben Sie wandelbare Ein- und Ausblicke auf einem neuen Niveau.

Mit DuoTherm Rollladen eröffnet sich eine Welt, die Ihre Sicht der Dinge im Fokus behält, für grenzenlose Augenblicke und Ansichten, die Sie ganz individuell steuern und regeln können. Dabei ist ein Höchstmaß an Flexibilität von Anfang an das Ziel unserer Arbeit, um den Blick auf das, was wirklich zählt, nie aus den Augen zu verlieren – die beste Lösung. Das bedeutet für uns eine Rundumbetreuung von der ersten Beratung bis hin zur finalen und genau an Ihre Wünsche angepassten Fertigung – für ein Produkt, das sich Ihrem Leben anpasst, nicht umgekehrt.



Vorbauelemente

Anwendungsbereiche



Jederzeit flexibel.

Die eigenen vier Wände nicht nur so zu nennen, sondern sich genau dort auch zu Hause zu fühlen, ist das Ziel bei der Suche und Verwirklichung Ihres ganz persönlichen Rückzugsortes. Dabei spielt es keine Rolle, ob Sie Ihren Lebensmittelpunkt erst neu erschließen oder ob dieser bereits über eine langjährige Geschichte verfügt. Mit den DuoTherm Vorbauelementen zieht ein Stück Individualismus ein, denn Sie entscheiden ganz Ihren Bedürfnissen entsprechend, welche Aufgaben Ihr flexibles Rollladensystem in Zukunft erfüllt.

Ob es im frisch renovierten Wohnzimmer Schatten spendet oder von Anfang an Ihren Neubau vor neugierigen Blicken schützt. Mit dem umfassenden DuoTherm System für Neu- und Altbau können Sie Ihre Ansichten auf vielfältige Weise unkompliziert von außen umsetzen, zudem leistet es einen erheblichen Beitrag zur Wirtschaftlichkeit Ihres Wohnraumes. Egal, ob Sie von Anfang an auf eine komplette Fensterverblendung oder eine schrittweise Anpassung setzen – mit diesem Rollladen bleiben Sie jederzeit flexibel in Ihren Möglichkeiten.

Die passende Lösung.

Das DuoTherm Vorbauelement ermöglicht es Ihnen, individuell in die Gestaltung der Fassade Ihrer eigenen vier Wände einzugreifen, während eines Neubaus genauso wie bei der Renovierung oder durch eine nachgelagerte Aufwertung mittels Rollladen.



Vorbauelemente

Produkte

Ein Blickfang mit Mehrwert.

Formschön und sicher, langlebig und jederzeit integrierbar, das sind die Stärken des DuoTherm Vorbauelements. Dieses unkomplizierte und leicht zu handhabende System gibt Ihnen die Freiheit, Ihre Ansichten individuell zu regeln und das harmonische Gesamtbild Ihrer Fassade zu erhalten, ohne den Komfort eines flexiblen Rollladensystems einzubüßen.

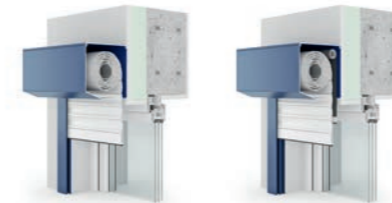
Durch seine variablen Bestandteile kann Ihr Vorbauelement als Sonnen-, Einbruch- oder Sicht- und Witterungsschutz dienen – ganz an Ihre Bedürfnisse angepasst und flexibel auswählbar. Eine Tatsache, die es Ihnen ermöglicht, unterschiedliche Anforderungen an entsprechende Ebenen anzupassen. Ein Sonnenschutz durch Jalousieelemente im Erdgeschoss, die umfassenden Sichtschutz- und Verdunklungsqualitäten des Rollladens im zweiten Stock – Sie haben alle Möglichkeiten.

Ihre Vorteile:

- Eignung für Neu- und Altbau
- Moderne Kasten-Designs – in Form und Farbe – für individuelle Fassadengestaltung
- Hochwertige Verarbeitung für optimale und zuverlässige Langzeitnutzung
- Flexibler Einsatz von Rollläden aus PVC oder Aluminium sowie Raffstore
- Mit Antriebsarten wie Kurbelgetriebe, Elektromotor, Funksteuerungen oder Gurtwickler lieferbar
- Flexible Lichtlenktechnik durch Verwendung von Raffstorelamellen
- Vorbaukasten in runder oder abgeschrägter sowie überputzbarer Ausführung
- Zusätzliche Ausstattung mit Insektenrollo möglich

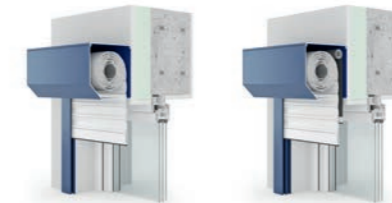


Vorbauelemente auf einen Blick.



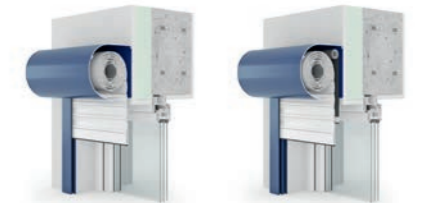
Vorbaukasten 20°

20° abgeschrägt, rollgeformt oder stranggepresst, wahlweise mit integriertem Fliegengitter.



Vorbaukasten 45°

45° abgeschrägt, rollgeformt oder stranggepresst, wahlweise mit integriertem Fliegengitter.



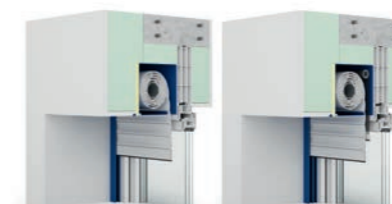
Rundkasten

Rollgeformt oder stranggepresst, wahlweise mit integriertem Fliegengitter.



Putzträgerkasten 20°

20° abgeschrägt, rollgeformt, Revisionsdeckel stranggepresst, wahlweise mit integriertem Fliegengitter.



Putzträgerkasten 90°

90° abgeschrägt, rollgeformt, Revisionsdeckel stranggepresst, wahlweise mit integriertem Fliegengitter.



Vorbaujalousie 20°

20° abgeschrägt, stranggepresst, wahlweise mit integriertem Fliegengitter.



Vorbaujalousie Rund

Stranggepresst, wahlweise mit integriertem Fliegengitter.



Vorbaujalousie Putzträger 20°

20° abgeschrägt, stranggepresst, wahlweise mit integriertem Fliegengitter.

Technische Daten:

- Kastenausführung: Kasten 20° oder 45° abgeschrägt, Rundkasten, Putzträgerkasten 20° oder 90° abgeschrägt, Vorbaujalousie 20° abgeschrägt, rund oder als Putzträgerkasten
- Behang: PVC-, Alu-Rollläden, s_onro und Raffstore
- Kästen rollgeformt oder stranggepresst lieferbar
- Starkwandige Aluminiumprofile
- Kastengrößen: 125, 137, 150, 165, 180, 205

Regelungssystem

Motoren und Steuerung



Die geregelte Lösung.

Auf Knopfdruck den Tag begrüßen oder im Handumdrehen Privatsphäre schaffen – kein Problem mit einem automatisierten Steuerungssystem für Rollläden. So bleiben Sie in Ihren Ansichten flexibel, jederzeit. Möglich machen dies die vielseitig einsetzbaren Antriebs- sowie Funklösungen aus dem Hause DuoTherm. Genauso flexibel sind Sie bei der generellen Entscheidung bezüglich einer Einzel- oder Zentralsteuerung Ihrer zukünftigen Rollläden. Egal, ob diese im Alt- oder Neubau, in einer Wohnung oder im Haus Verwendung finden sollen. Natürlich sorgen wir auch bei einem einzelnen Fenster für einen bewegten Rollladen mit dem passenden Regelungssystem. Sogar ein vollautomatisches Öffnen und Schließen von Rollläden ist dank des Einsatzes einer Zeitsteuerung möglich, was Ihnen überdies während Ihrer Abwesenheit ein sicheres Gefühl verschafft. Mit unserer Produktvielfalt können Sie außerdem Einfluss auf das Design des Steuerelements nehmen, das sich durch unterschiedliche Abdeckrahmen perfekt in Ihre Wohnumgebung einfügt. Auch eine komplette Hausregelung mit einer Kontrolle über Ihr Licht, Garagentor, Ihre Wintergartenbeschattung und vieles mehr ist realisierbar – denn Ihre Wünsche sind von Anfang an Teil des Rollladen-Systems.



Motoren

Mechanische, elektronische und Funkmotoren, Auflauf- oder Anfriserschutz – wir wählen die technische Variante, die zu Ihren persönlichen Anforderungen passt.



Handsender

Diese mobil einsetzbare Steuerung, individuell einstellbar für einen oder mehrere Rollläden, ermöglicht Ihnen flexiblen Bedienkomfort, wann und wo Sie ihn brauchen.

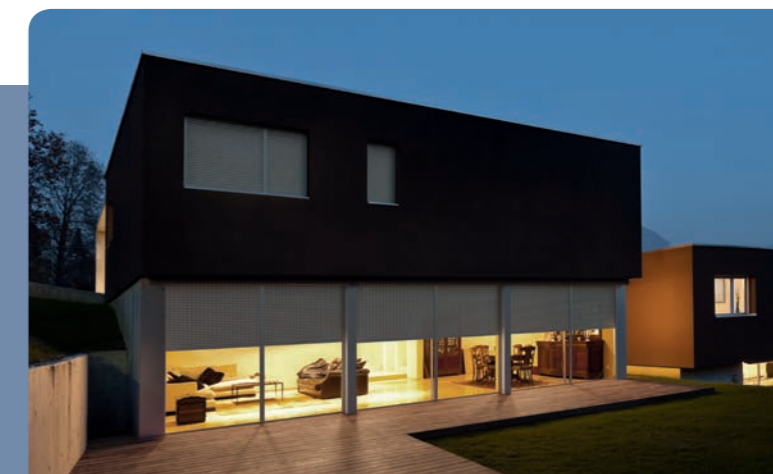


Wandsender

Flexibilität im Design, leichte und innovative Bedienbarkeit über Berührungstasten oder eine Ansteuerung via Zeitschaltuhr machen Wandsender zum Mittelpunkt Ihrer Rollladenregelung.

Komfort auf Knopfdruck.

Rollläden ganz einfach und bequem regeln – automatisch, zentral oder manuell. Mit unseren Steuerungssystemen können Sie überdies all Ihre elektrisch betriebenen Hauselemente wie Garagentor und Licht umfassend regeln.

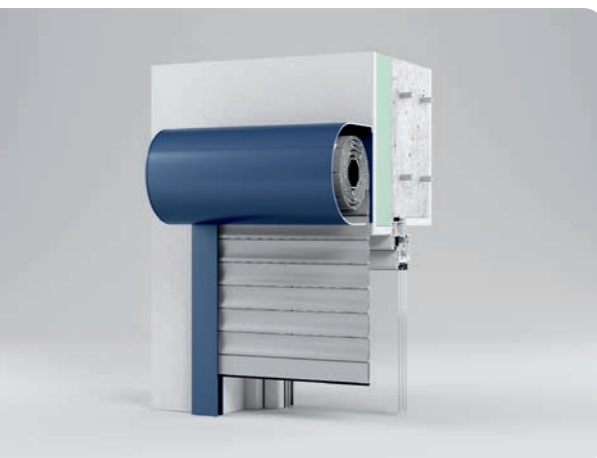


Lamellen-Variationen

Rollladenpanzer und Behänge

Ein klares Statement für Ästhetik muss nicht in den eigenen vier Wänden enden.

Mit exakt auf die Fassade abgestimmten Rollladenstäben in Ihrem Rollladensystem schaffen Sie umfassende Ansichten, die sich formschön, praktisch und zuverlässig in das Gesamtkonzept Ihres Heims einfügen. Dabei entscheiden Sie ganz individuell entsprechend Ihren Bedürfnissen und dem jeweiligen Rollladenkasten, wie Sie künftig für wandelbare Aus- und Einblicke sorgen.



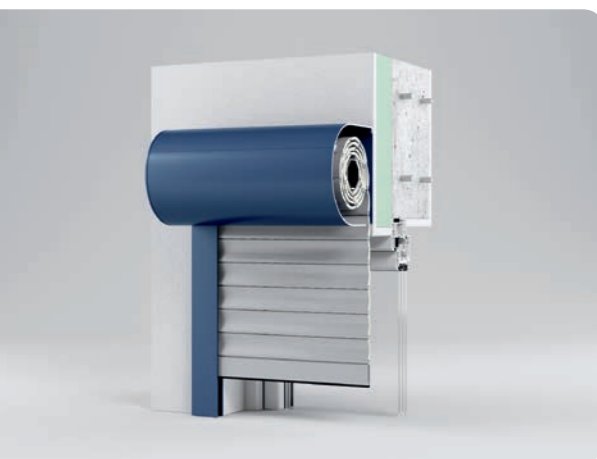
PVC-Rollladen

Leicht, belastbar und dauerhaft zuverlässig, das sind Attribute, auf die Sie bauen können, wenn Sie einem PVC-Rollladenpanzer Ihr Vertrauen schenken. Neben seinen offensichtlichen Qualitäten kann ein PVC-ausgestattetes Rollladensystem auch preislich punkten und Ihr Zuhause schnell, günstig und langanhaltend zusätzlich vor Einblicken, Wind und Wetter schützen.

Besonderheiten:

- Windlastgeprüft nach DIN EN 13659
- Hervorragende Standfestigkeit und Stabilität für mittlere und kleine Fensterformate
- Hohe Belastbarkeit bei gleichzeitig geringem Ballendurchmesser
- Verschiedene Endleisten in Aluminium möglich
- Aufhängungen und Arretierung gegen seitliches Verschieben des Rollladenpanzers

Farben:



Alu-Rollladen

Mit einem Alu-Rollladensystem setzen Sie dauerhaft individuelle Akzente mit dem Plus an Schutz. Außer für eine von unzähligen Farbvarianten entscheiden Sie sich mit diesem Rollladenpanzer für ein Leichtgewicht, das trotzdem durch absolute Widerstandsfähigkeit überzeugt – langanhaltend formschön, zuverlässig und ästhetisch.

Besonderheiten:

- Dickschicht-Einbrennlackierung für langanhaltende Farbtreue ohne Nachstreichen
- Minimale Ausdehnung bei hohen Temperaturen
- Hohe Wärmedämmung bei gleichzeitiger Lärmreduzierung
- Umweltverträgliche Ausschäumung, hohe Stabilität und exakte Passgenauigkeit

Farben:



s_onro

Die speziell entwickelte Profilgeometrie der doppelwandigen Aluminiumprofile von s_onro verbindet designstarke Eigenschaften mit technischer Raffinesse. Mithilfe der feingliedrigen Lamellen können Helligkeit und Sonneneinfall je nach gewünschter Intensität individuell bestimmt werden – für eine natürliche Lichtstimmung oder blickdichte Behaglichkeit.

Besonderheiten:

- Licht- und Lüftungsschlitze (100 x 3 mm)
- 21 % der Behangfläche in Beschattungsfläche geöffnet
- Deckfläche 9,9 mm bei einem Gewicht von 5,8 kg/m²
- Standardmäßig beidseitig arretiert, schließt seitliche Verschiebung der Profile aus
- Endstab aus Aluminium, stranggepresst, beschwert, eloxiert bzw. pulverbeschichtet (42 x 8 mm)
- Beschichtete Stahlfedern zur Befestigung des Behangs auf der Welle

Farben:



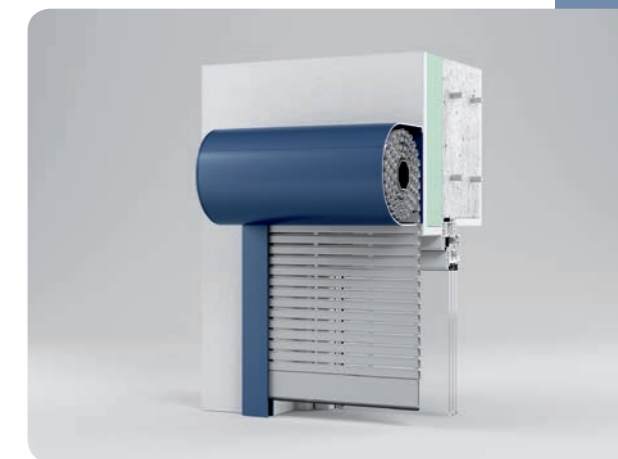
Raffstore

Eine natürliche Lichtquelle garantiert Ihnen ein Raffstore dank seines stufenlos einstellbaren Neigungswinkels zu jeder Jahreszeit. Egal, ob Sie den Einfall der sommerlichen Sonne regulieren oder im Winter für vollflächige Helligkeit sorgen, mit einem außenliegenden Raffstore bleiben Ihnen alle Möglichkeiten offen.

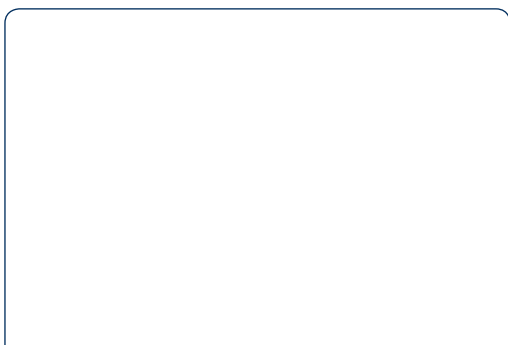
Besonderheiten:

- Außenliegender Sonnenschutz für eine professionelle Lichtlenktechnik
- Stufenlos einstellbare Neigung der Lamellen
- Hochwertige Verarbeitung für optimale und zuverlässige Langzeitnutzung
- Eckausbildung möglich
- Sehr große Breiten bis 5000 mm möglich

Farben:



Ihr DuoTherm Fachhändler



DuoTherm Rolladen GmbH
Gewerbegebiet Zingsheim-Süd 10
53947 Nettersheim-Zingsheim/Germany
Telefon +49 (0) 2486 8008-0
Telefax +49 (0) 2486 8008-20

www.duotherm-rolladen.de

